



UcxLog



[Download her](#)

Dette program bruger jeg som contestlogger og så er det fantastisk til at printe QSL-kort.

Det er et godt program med mange contestskabeloner og det har en superhurtig database til conteste!

Jeg haft kontakt med DL7UCX Ben og han er meget aktiv med opdateringer af programmet. Der er styring af mange forskellige radioer og jeg har fået ham til at lave kontrol som passer til min Ten-Tec Eagle 599 station. Og han har yderligere lige opdateret styringen til Ten-Tec Omni VII.

Hent og send frekvens og mode og med min Elecraft K3 kan jeg også sende CW via CAT forbindelsen. Det er en fantastisk service som DL7UCX Ben giver og programmet virker ovenud godt. Det er Shareware og kan prøves gratis i 50 dage. Derefter koster det 25€ inklusiv plads på serveren samt 2 års opdateringer. Du kan bruge den gratis Beta-version som også kan hentes på hjemmesiden - versioner tidligere end 7.0 koster ikke noget.

UcxLog kan automatisk og med jævne mellemrum gemme en backup af loggen på f.eks. et eksternt SD-kort - det er nemt at sætte op i programmet og giver en god sikkerhed.

Desuden får du plads på en eksternt server hvor du kan gemme en backup via internettet og til enhver tid hente den ned på computeren igen. Det system bruger jeg til at synkronisere loggene på min bærbare computer som står ved radioen og den stationære hjemmecomputer.



Hoved vinduet

Programmet starter op med dette **informationsvindue** hvor du kan se forskellige oplysninger om de kaldesignaler du indtaster i et indtastningsvindue.

Country: **VP9** 278° 6140 km (LP 98*) Loc. IOTA

Bermuda Cont. **NA** ITU 11 CQ 5

SR 11:20 - SS 21:32 Local: 5h

1.8 3.5 5.3 7 10 14 18 21 24 28

CW Fone Rest

Jan 12, 2019 08:59 UTC Loaded QSOs: 4038 SR 07:41 - SS 15:18 Online

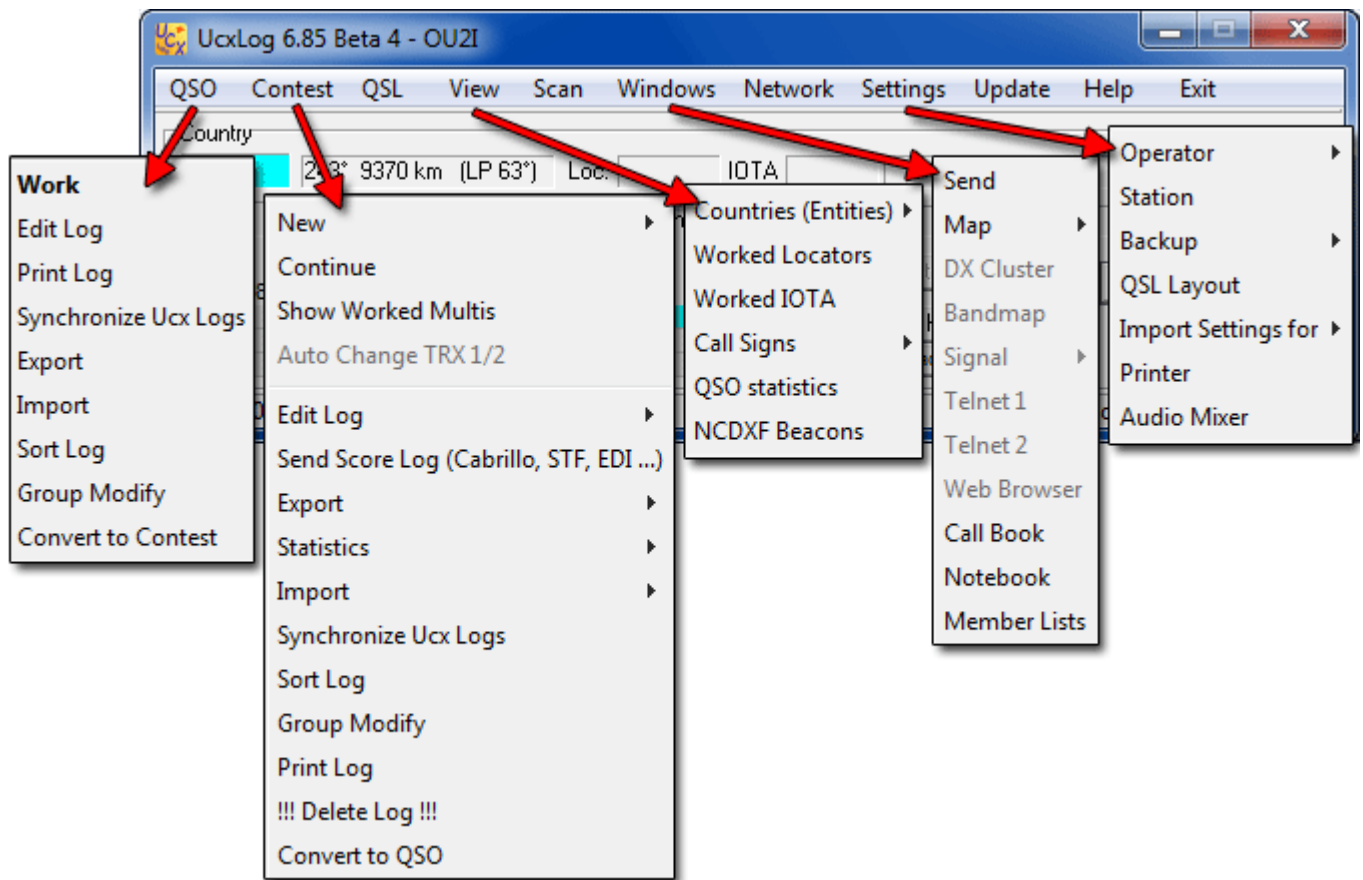
Worked LoTW verified Active Band/Mode QSLcard OK eQSL verified

Informationsvindue

Du finder oplysninger om frekvensbånd/mode og tidligere forbindelser. Er boksen udfyldt med . Klik på knappen "Show QSOs" og du får vist tidligere QSO'er med dette land. Den aktuelle frekvens er markeret med et rødt bånd omkring og her ser du også informationerne om QSL er modtaget og om LoTW eller eQSL er registreret.

Menuerne

Der er mange funktioner i programmet og du kan se nogle af menuerne herunder.



Delvis menu oversigt

Du kan vælge at åbne forskellige LOG-vinduer i menuerne "QSO" og "Contest". Under View finder du oplysninger om indholdet i din log. Windows giver mulighed for at åbne vinduer med forskelligt indhold. I menuen Settings finder du alle indstillingerne af programmet.

Indtastningsvinduet

Herunder er jeg i gang med CQ WW DX CW Contesten og som standard vises disse to sammenhængende vinduer. Øverst er **Indtastnings-vinduet** og nederst er **Info-vinduet**.



The screenshot shows the UcxLog software interface. At the top, the title bar reads "CQ-WW-DX - All Bands - CW - OUZI". Below the title bar is a summary table with columns for bands (1.8, 3.5, 7, 14, 21, 28) and a Total column. The rows include QSOs, Points, Multi 1, Multi 2+3, QSOs/h, and Score. To the right of the table are buttons for "Show Chart" and "Multipliers", and a "DX Spot" button with a tooltip "Ctrl+I: Internal spot". Below these are controls for "Last Hour" (set to 10 min) and "Change" settings for Band, Multi, and MHz. The "New QSO" section contains fields for frequency (3510 kHz), Mode (CW), TX ID (0), ESM (OFF), Points (0), and Multi. Below this is a table for logging a QSO with columns for Date, UTC, Call sign, Sent, Rcvd, Compl., and Exchange. The current entry is Nov 27, 23:59, with a call sign field, Sent 599 14, and Rcvd 599. There are buttons for "Remove QSO" and "Log". At the bottom, the "Last logged" section shows a list of recent QSOs with columns for Date, Time, Call sign, Frequency, Mode, and Exchange.

	1.8	3.5	7	14	21	28	Total
QSOs	114	285	281	279	267	87	1313
Points	116	354	500	427	573	181	2151
Multi 1	36	47	69	57	65	26	300
Multi 2+3	5	12	17	17	19	13	83
QSOs/h	40	47	33	54	38	31	40
Score	7%	16%	22%	19%	24%	9%	823833

New QSO

3510 kHz Mode CW TX ID 0 ESM OFF Points 0

Date UTC Call sign Sent Rcvd Compl. Exchange

Nov 27 23:59 599 14 599

Last logged

Date	Time	Call sign	Freq	Mode	Exchange
Nov 27	23:45	OK5W	7010	CW	599 14 599 15
Nov 27	23:53	LY9A	3510	CW	599 14 599 15
Nov 27	23:54	OM7AX	3510	CW	599 14 599 15
Nov 27	23:55	LZ9R	3510	CW	599 14 599 20
Nov 27	23:57	K4ZW	3510	CW	599 14 599 5
Nov 27	23:57	G4RHR	3510	CW	599 14 599 14
Nov 27	23:58	N3RS	3510	CW	599 14 599 5
Nov 27	23:59	K1LZ	3510	CW	599 14 599 5

Som du kan se i **Indtastnings-vinduet** har du hele tiden et godt overblik over dine kontakter på de forskellige bånd og du kan se hvor mange multiplier osv. du har kørt. Du kan få yderligere oplysninger ved at benytte knapperne Show Chart og Multipliers i højre side og du kan sende et Spot med DX Spot. Samtidig er der Quick-Info felterne, også i højre side, som fortæller om tider for sidste båndskift og multiplier.

Infovinduet

Herunder kan du se hvilke informationer programmet viser i **Info-vinduet** (det nederste vindue) medens du indtaster et kaldesignal i **Indtastnings-vinduet** (det øverste vindue).



CQ-WW-DX - All Bands - CW - OU2I

	1.8	3.5	7	14	21	28	Total
QSOs	114	285	281	279	267	87	1313
Points	116	354	500	427	573	181	2151
Multi 1	36	47	69	57	65	26	300
Multi 2+3	5	12	17	17	19	13	83
QSOs/h	40	47	33	54	38	31	40
Score	7%	16%	22%	19%	24%	9%	823833

Buttons: Show Chart, Multipliers, DX Spot, Ctrl+: Internal spot

Last Hour: 10 min, Change: Band, Multi, on

New QSO

3510 kHz Mode: CW TX ID: 0 ESM: OFF Points: 0

Date: Nov 27 UTC: 23:59 Call sign: P Sent: 599 14 Rcvd: 599

Buttons: Edit Log, Undo Log, Remove QSO, Log

Worked list:

P33W	PA0MBD	PA2REH	PA3GVI	PA5KT	PE7T
PI4CC	PZ5T	P3N	P3Z	P40F	P40L
P40W	PA0LEG	PA0LOU	PA0O	PA0RBA	PA1T
PA2PKZ	PA3AAV	PA3ANN	PA3CVI	PA3DBS	PA3HCC
PA3S	PA4PS	PA5WT	PA6Y	PA7FA	PG2AA
PG7V	PJ2T	PJ4A	PR5B	PW7T	PY1NB
PY2NA	PY2NDX	PY2TIM	PY2YU	PY4HO	PY9MM
P29AS	P29CS	P29CW	P29SS	P29SX	P29TL

Info-vinduet viser farvekodede kaldesignaler fundet i databasen hvor:

- Rød skrift fortæller at det er en dublet
- Sort skrift er stationer som er i loggen på et andet bånd og
- Blå skrift er stationer som kan give multiplier.

Taster du videre vises straks oplysninger om kaldesignaler som kun indeholder de nye tegn.



CQ-WW-DX - All Bands - CW - OUZI

	1.8	3.5	7	14	21	28	Total
QSOs	114	285	281	279	267	87	1313
Points	116	354	500	427	573	181	2151
Multi 1	36	47	69	57	65	26	300
Multi 2+3	5	12	17	17	19	13	83
QSOs/h	40	47	33	54	38	31	40
Score	7%	16%	22%	19%	24%	9%	823833

Show Chart Multipliers
DX Spot Ctrl+: Internal spot
Last Hour 10 min Change Band min Multi min on MHz

New QSO
3510 kHz Mode CW TX ID 0 Edit Log ESM OFF Points 3
Band Undo Log Multi

Date	UTC	Call sign	Sent	Rcvd	Compl.	Exchange	Info	Note
Nov 27	23:59	P3	599 14	599	20			

<Esc> Remove QSO <Enter> Log

Multis needed on bands 28

Worked

P33W	P3N	P3Z	P33P	P39P	P3F
P3J	P3M				
SP3FYX	SP3GTS	SP3SLU	4X/NP3D	5P3A	5P3WW
8P3A	DP3A	DP3A/P	DP3D	DP3E	EA5/NP3D
EP3PK	H7/NP3D	HC1/NP3D	HC4/NP3D	HP3AK	HP3DX
HP3FTD	HP3TA	HP3XBS	HR2/NP3D	IP3WFF	JP3AZM
JP3WAU	KP2/NP3D	KP3AH	KP3G	KP3S	KP3T
KP3T/W2	KP3Z	KP3AAA	LP3U	NP3/N3GJ	NP3/N9FJ

Og til sidst vises tydelig opmærkning med **DOUBLE**, hvis det er en dublet. Samtidig får du vist alle oplysninger om dine tidligere QSO'er med dette kaldesignal i det **Info-vinduet**.



CQ-WW-DX - All Bands - CW - OUZI

	1.8	3.5	7	14	21	28	Total
QSOs	114	285	281	279	267	87	1313
Points	116	354	500	427	573	181	2151
Multi 1	36	47	69	57	65	26	300
Multi 2+3	5	12	17	17	19	13	83
QSOs/h	40	47	33	54	38	31	40
Score	7%	16%	22%	19%	24%	9%	823833

New QSO

3510 kHz Mode CW TX ID 0 ESM OFF Points 0

Date UTC Call sign Sent Rcvd Compl. Exchange

Nov 27 23:59 P33W 599 14 599 20

DOUBLE

Worked

P33W No-S/R 3.5 CW 11/27 21:30 59914 599 20
P33W No-S/R 7 CW 11/26 04:21 59914 599 20
P33W No-S/R 1.8 CW 11/27 23:25 59914 599 20

Du kan se hvilke QSO'er du har haft med den indtastede station

Live contest servere

UcxLog programmet kan automatisk uploade dit resultat direkte til Live Score serverne så dit resultat fordeles ud til de respektive hjemmesider. Funktionen er udvidet med mulighed for upload til begge on-line score servere eller kun een af dem.



Bemærk den nye trykknop i ver. 7.29 som er kommet på forsiden af programmet. Klik på knappen og den sender automatisk resultater til CQCONTEST.NET med tidsintervaller som du bestemmer. Når afsendelse er aktiv er knappen grøn.

	1.8	3.5	7	14	21	28	Total
QSOs	114	285	281	279	267	87	1313
Points	116	354	500	427	573	181	2151
Multi 1	36	47	69	57	65	26	300
Multi 2+3	5	12	17	17	17	17	85
QSOs/h	40	47	33	54	54	54	300
Score	7%	10%	22%	18%	22%	22%	18%

Score Upload to cqcontest.net

Upload periodic ... min (if >0 QSOs) min

Content: Total QSOs + Points + Multipliers

Last server response:

Contest: DARC-WAEDC-CW

Category -Operator: SINGLE-OP

Transmitter: ONE

Band: ALL

Mode: CW

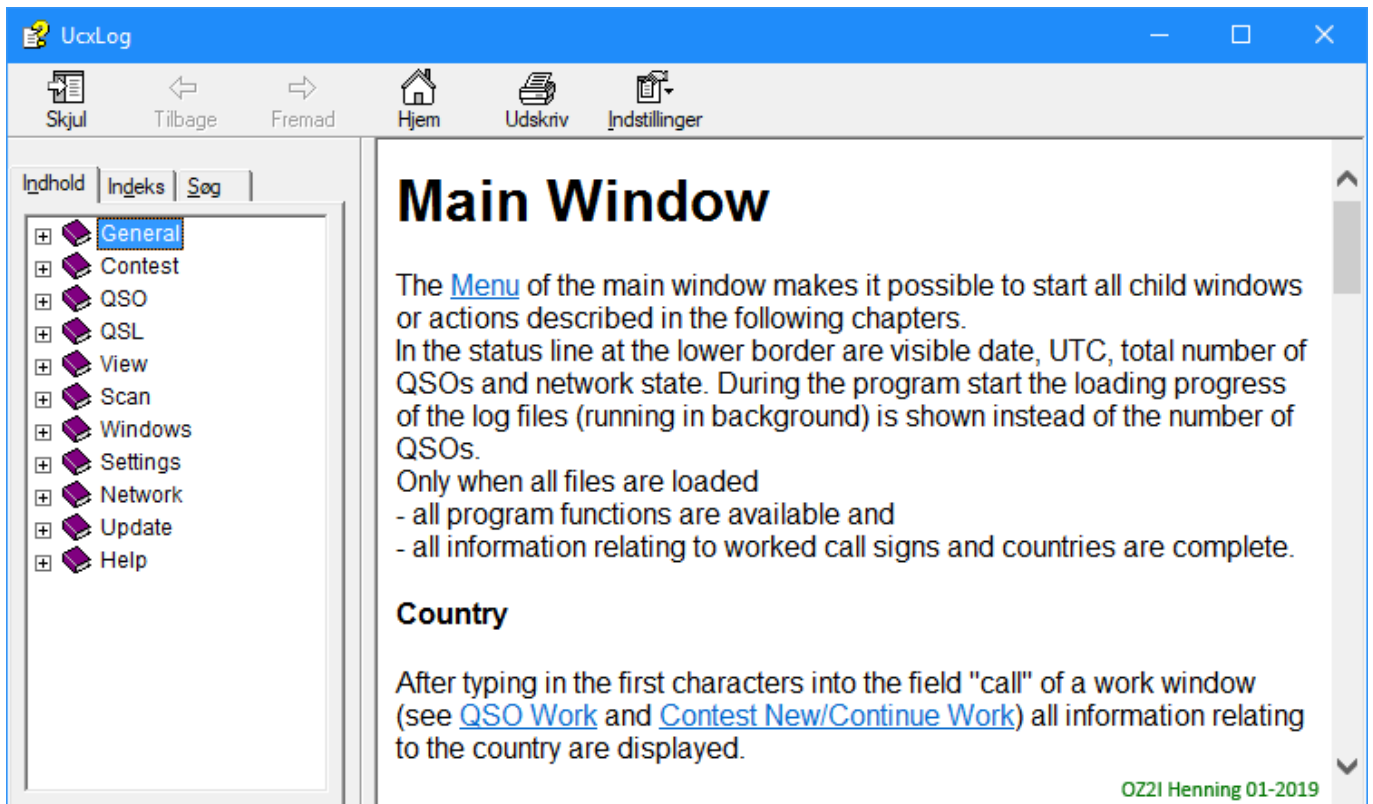
Power: LOW

Assisted: NON-ASSISTED

Auto-up-load af resultatet til score servere

Hjælp

Du finder en detaljeret vejledning til alle funktioner under menuen **Hjælp**. Den er på Engelsk.



Jeg anbefaler meget gerne dette log program som jeg syntes er rigtig godt at arbejde med. Programmet indeholder alt hvad du behøver for at logge dine hverdags-QSO'er og i særdeleshed er det fantastisk til Contest-QSO'er. Det har en ualmindelig hurtig databasesøgning som giver dig øjeblikkelig støtte med faktuelle informationer om det kaldesignal du er ved at indtaste.

Programmet hentes på <http://www.ucxlog.org/>

